

Opengate の使い方

(学外者用)

佐賀大学総合情報基盤センター

ようこそ佐賀大学へ。佐賀大学では、個人が持ち込むノート型パーソナルコンピュータ(PC)を、認証を経てインターネットへ接続する仕組み Opengate¹を、本庄キャンパスの全教室に設置しています。この仕組みを利用できるのは、佐賀大学の全教職員、全学生、及び登録された学外からのの方々です。学外の方は、本学の教職員を通じて総合情報基盤センターにお申し込みください。研究会などの参加者の方は、当該研究会受付にお尋ねください。

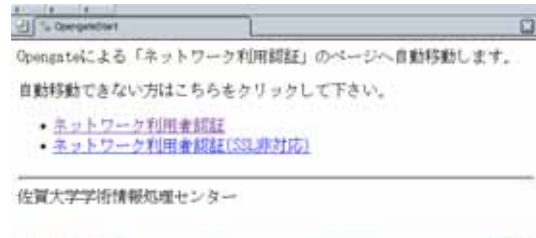


図 1 認証画面への自動移動

利用方法は簡単です。PC を起動し、有線または無線でネットワークに接続すると DHCP からネットワークアドレスが自動で割り当てられます²。次に普段お使いの Web ブラウザを起動して適当な URL へアクセスします³。図 1 のような



図 2 認証画面

画面を経由して、認証画面(図 2) が現れます。ここで指定されたユーザ ID とパスワードを入力し認証が完了すると図 3 が現れ、インターネットへの接続が完了します。この画面内では Java Applet が起動しています(黄色い部分)。この Java Applet が動いている間、インターネットが利用できます。

図 3 の画面を閉じるとインターネットへの接続が切断されます。

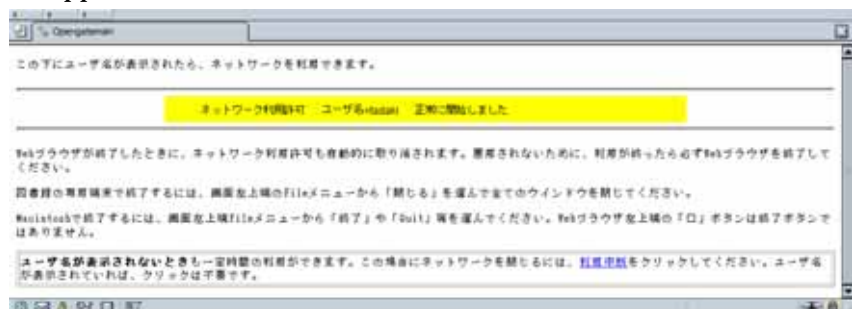


図 3 認証完了画面

¹ <http://www.cc.saga-u.ac.jp/opengate/>

² ネットワークアドレスが自動取得となっていない場合は、自動と設定して再起動してください。無線 LAN の SSID は"ogwap"です。

³ HTTP プロキシの設定をしている場合には、無効にしてください。