

Windows95 による PPP 接続

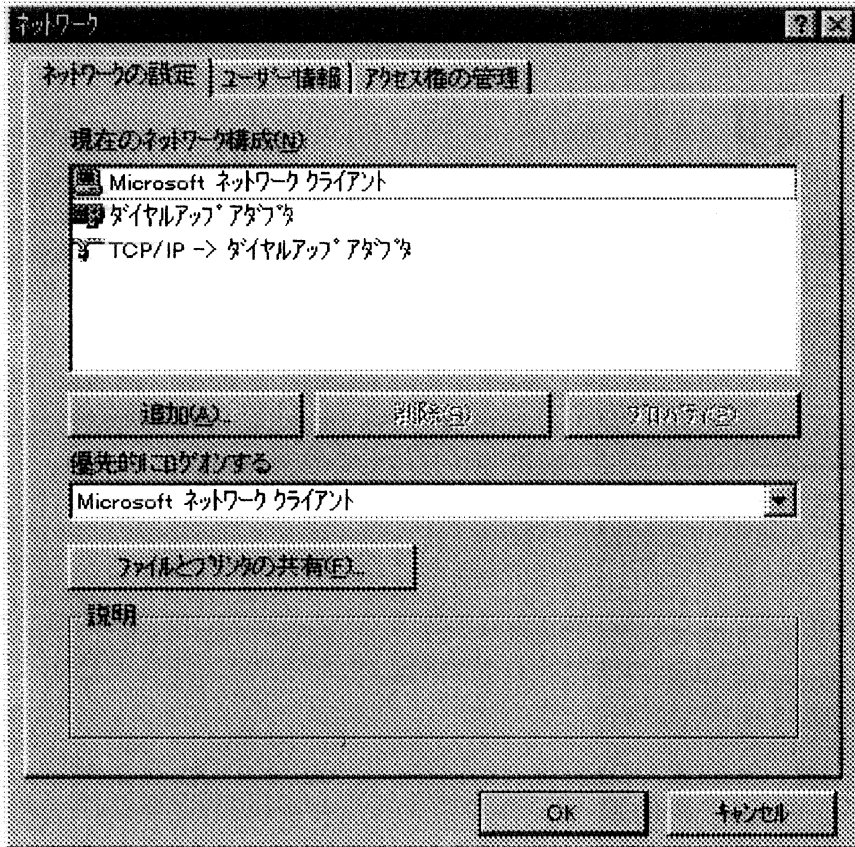
情報処理センター:江藤博文

E-mail:etoh@cc.saga-u.ac.jp

1.はじめに

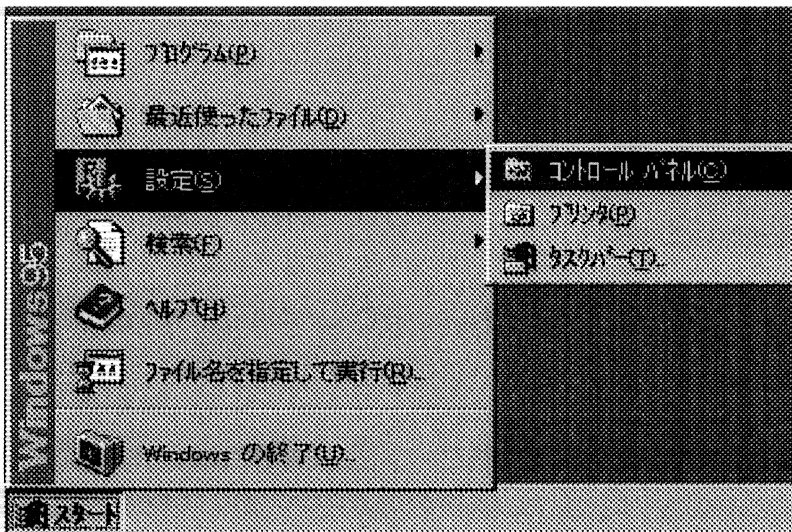
ここでは Windows95 で PPP 接続をするためのネットワークの設定、ダイヤルアップネットワークの設定、ダイヤルアップネットワークの登録、ダイヤルアップネットワークの接続について解説します。但し、モデムについては機種により設定方法が異なるので、ここでは解説をしません。モデムの取り扱い 説明書(マニュアル)にしたがって、モデムの設定をしてください。

2.ネットワークの設定



この章では PPP 接続に必要なネットワークの設定を行います。左図の如く 3 種類のネットワーク構成がすでに設定してあれば、次章の『ダイヤルアップネットワークの設定』に進んでください。

2.1. 【コントロールパネル】を開く



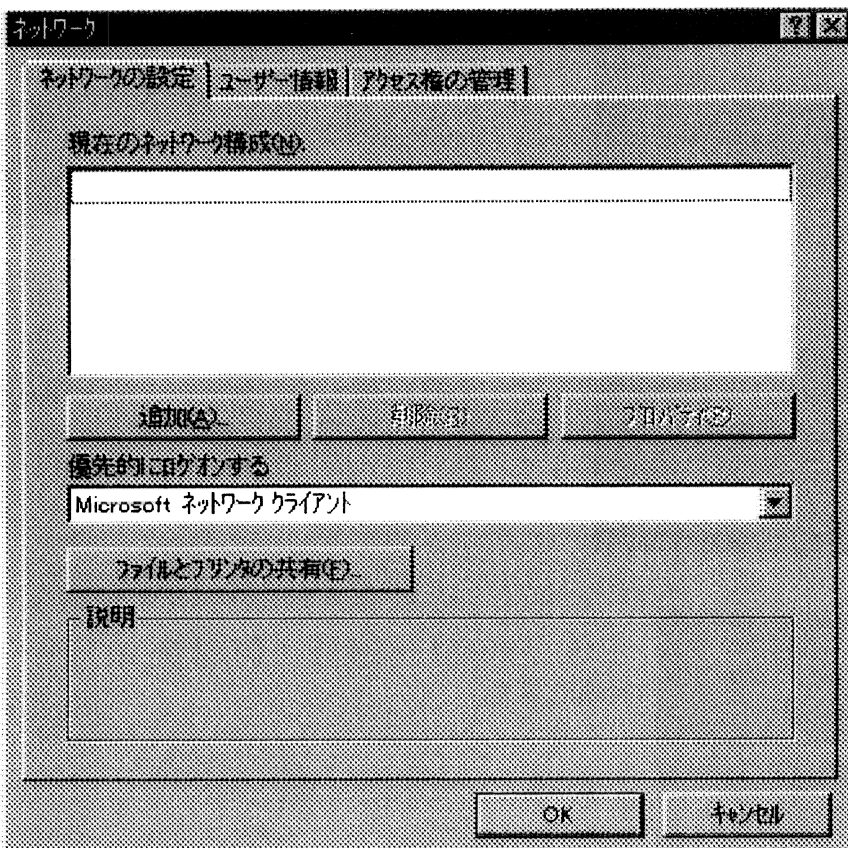
【スタートボタン】→【設定】→【コントロールパネル】を選択します。

22. 【コントロールパネル】から【ネットワーク】を選択する



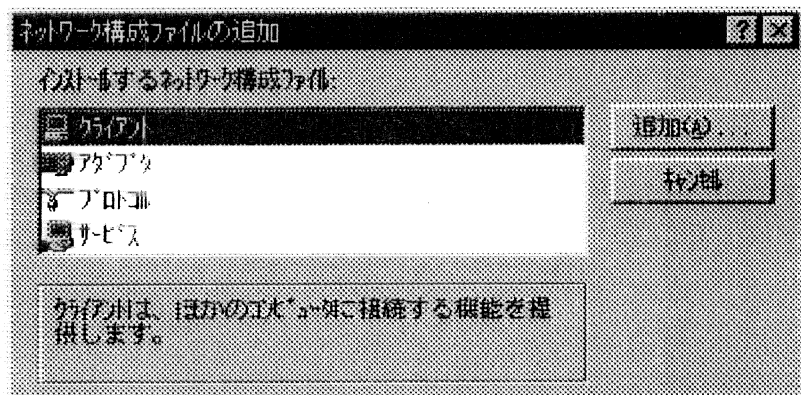
【コントロールパネル】のウィンドウが開いたら、【ネットワーク】のアイコンをダブルクリックしてください。

23. 【現在のネットワーク構成】に【ネットワーククライアント】を追加する



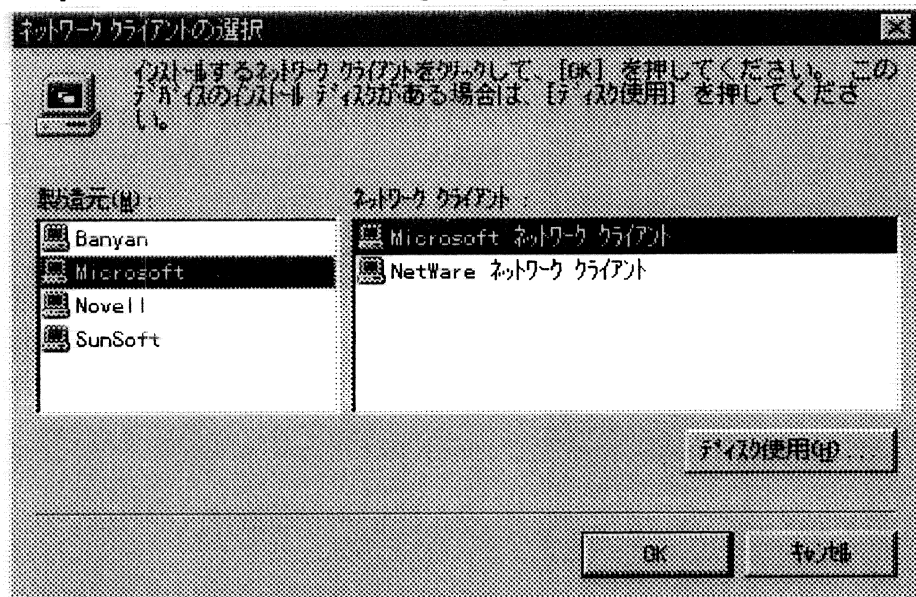
【ネットワーク】のウィンドウが開いたら、【ネットワーククライアント】を追加しますので、【ネットワークの設定】のタグの【現在のネットワーク構成】【追加】をクリックしてください。

24. 【ネットワーク構成ファイルの追加】で【クライアント】を追加する



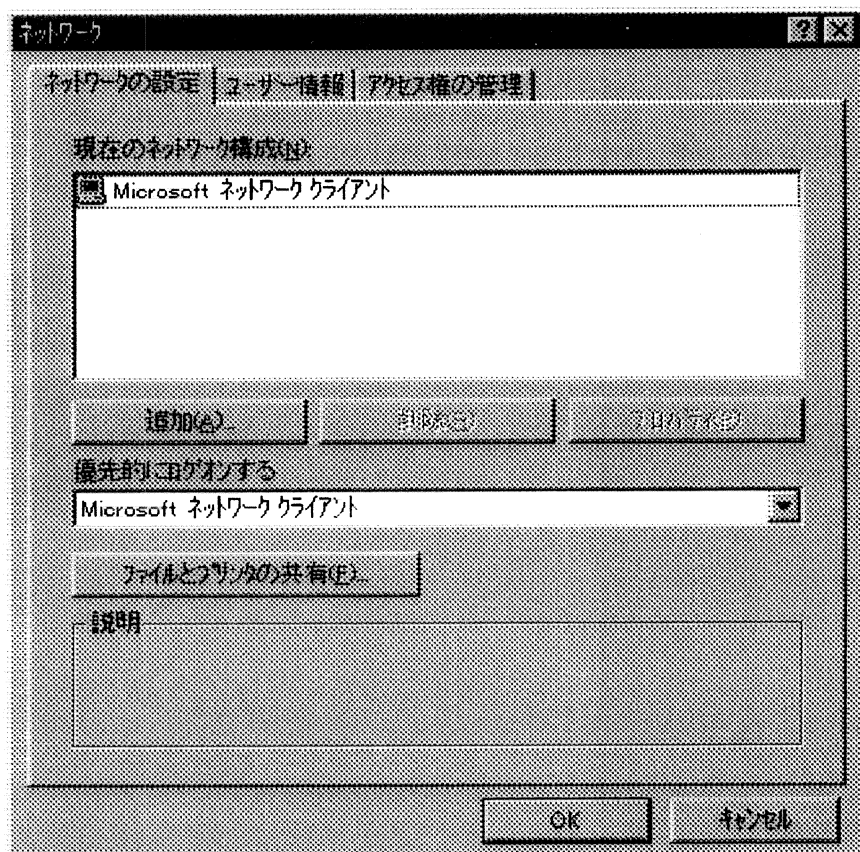
【ネットワーク構成ファイルの追加】が開いたら、【クライアント】を選択し、【追加】をクリックしてください

25. 【ネットワーククライアントの選択】から【Microsoft】の【Microsoft ネットワーククライアント】を選択する



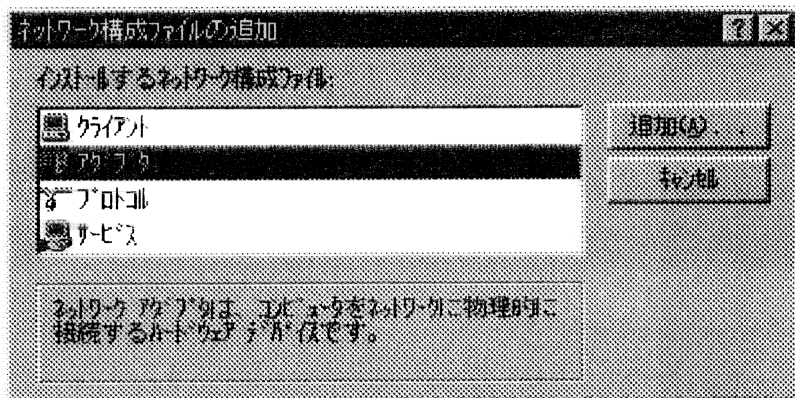
【ネットワーククライアントの選択】のウィンドウが開いたら、【製造元】から【マイクロソフト】を選択し、【ネットワーククライアント】から【Microsoft ネットワーククライアント】を選択して、【OK】をクリックしてください

26. 【現在のネットワーク構成】に【ネットワークアダプタ】を追加する



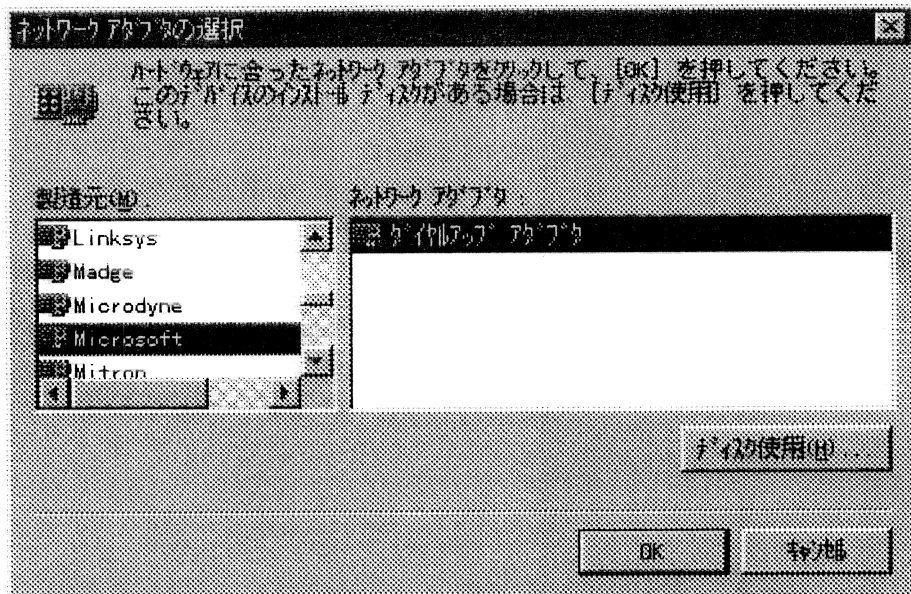
【ネットワーク】のウィンドウの戻りますので、【現在のネットワーク構成】に【Microsoft ネットワーククライアント】が追加されていることを確認してください。次に【ネットワークアダプタ】を追加しますで、再度【追加】をクリックしてください。

27. 【ネットワーク構成ファイルの追加】で【アダプタ】を追加する



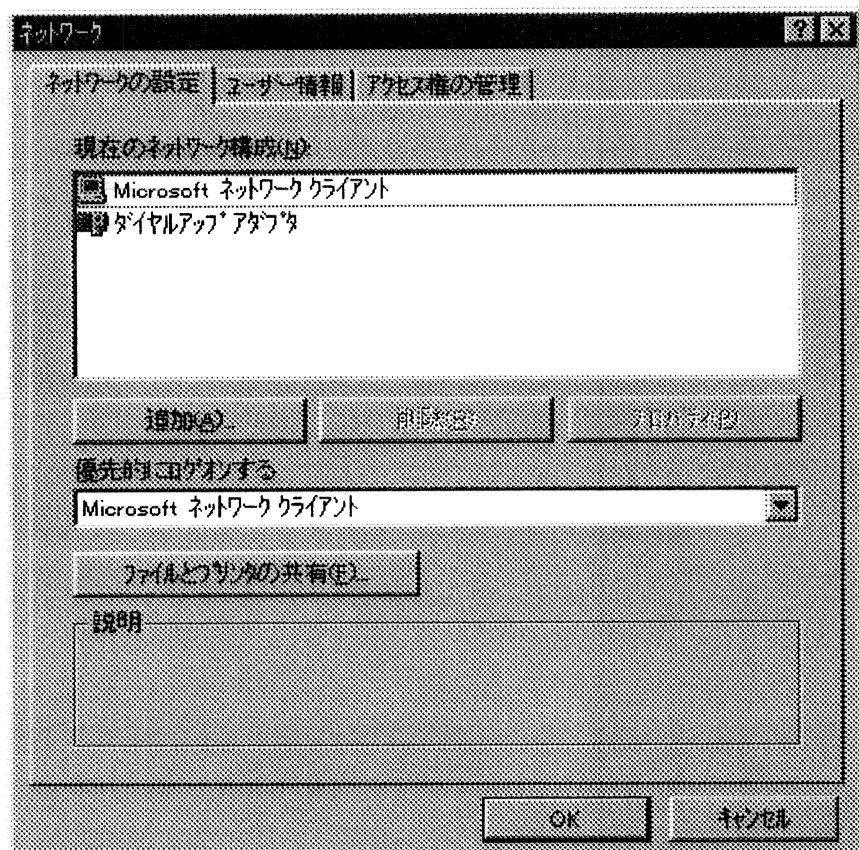
【アダプタ】を選択して、【追加】をクリックしてください。

28. 【ネットワークアダプタの選択】から【Microsoft】の【ダイヤルアップアダプタ】を選択する



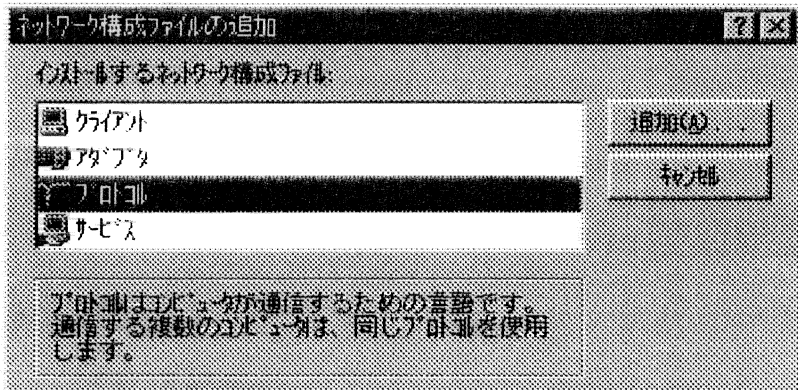
【製造元】から【Microsoft】を選択し、【ネットワークアダプタ】から【ダイヤルアップアダプタ】を選択して、【OK】をクリックしてください。

29. 【現在のネットワーク構成】に【ネットワークプロトコル】を追加する



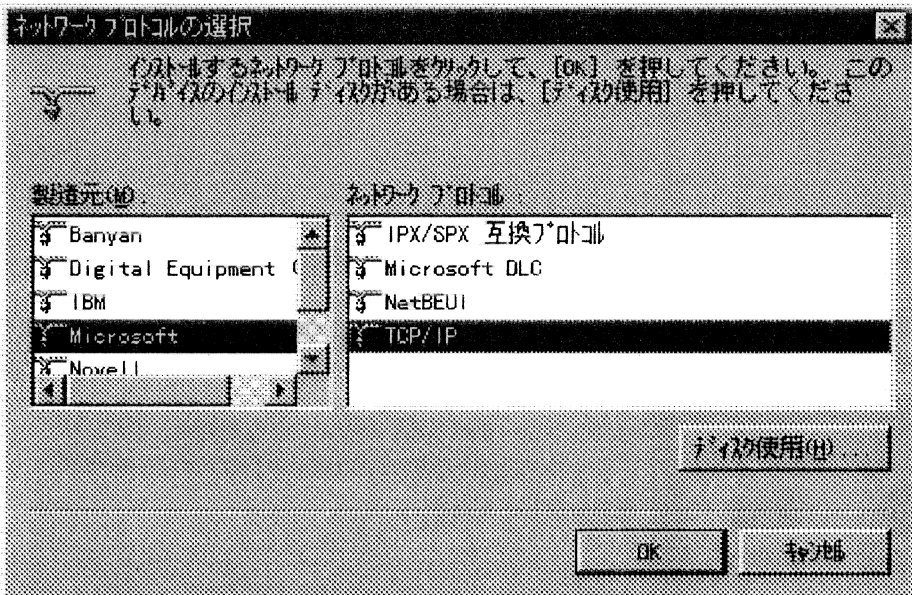
【ネットワーク】のウィンドウの戻りますので、【現在のネットワーク構成】に【ダイヤルアップアダプタ】が追加されていることを確認してください。次【ネットワークプロトコル】を追加しますので、再【追加】をクリックしてください。

2.10. 【ネットワーク構成ファイルの追加】で【プロトコル】を追加する



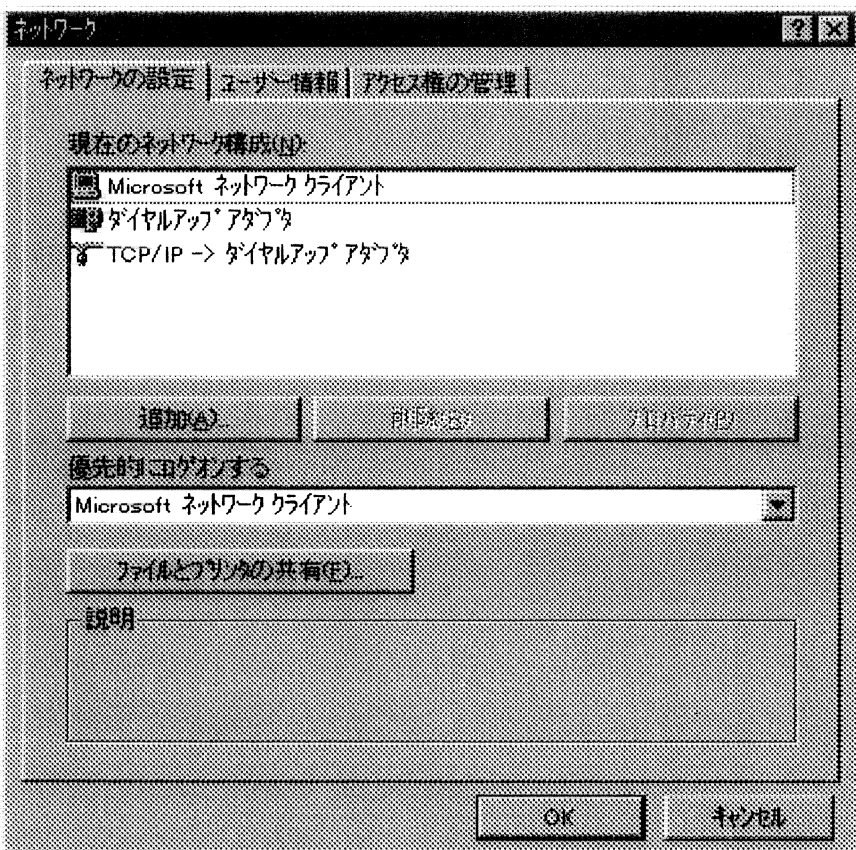
【プロトコル】を選択して、【追加】をクリックしてください

2.11. 【ネットワークプロトコルの選択】から【Microsoft】の【TCP/IP】を選択する



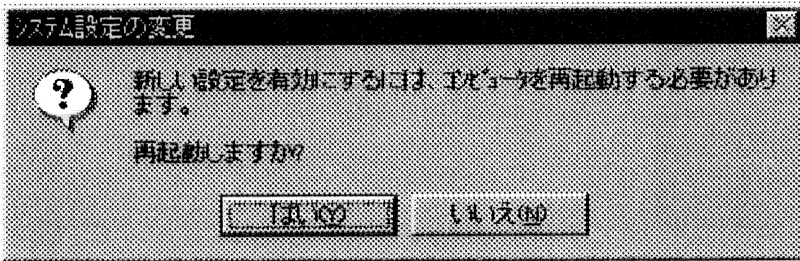
【製造元】から【Microsoft】を選択し、【ネットワークプロトコル】から【TCP/IP】を選択して、【OK】をクリックしてください

2.12. 【ネットワーク】の【現在のネットワーク構成】の確認



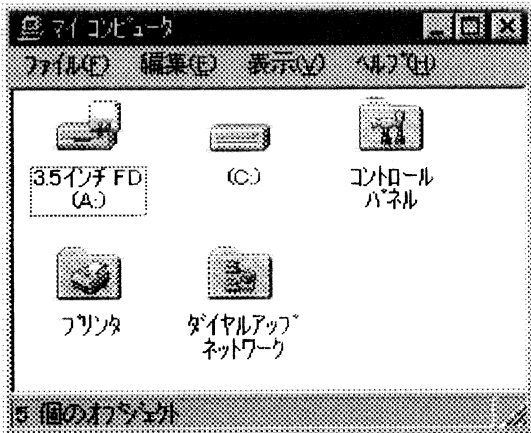
【現在のネットワーク構成】に【TCP/IP->ダイヤルアップアダプタ】が追加されていることを確認してください。これでネットワークの設定は終了しました【OK】をクリックしてください。

2.13.再起動によるシステム設定の反映



【新しい設定を有効にするには、コンピュータを再起動する必要があります。再起動しますか?】のウィンドウがきます。これまで行った設定は再起動しなければ反映されません。再起動しても問題が無ければ、【はい】をクリックしてください。コンピュータが再起動します。これで、ネットワークの設定は終了しました。

3.ダイヤルアップネットワークの設定



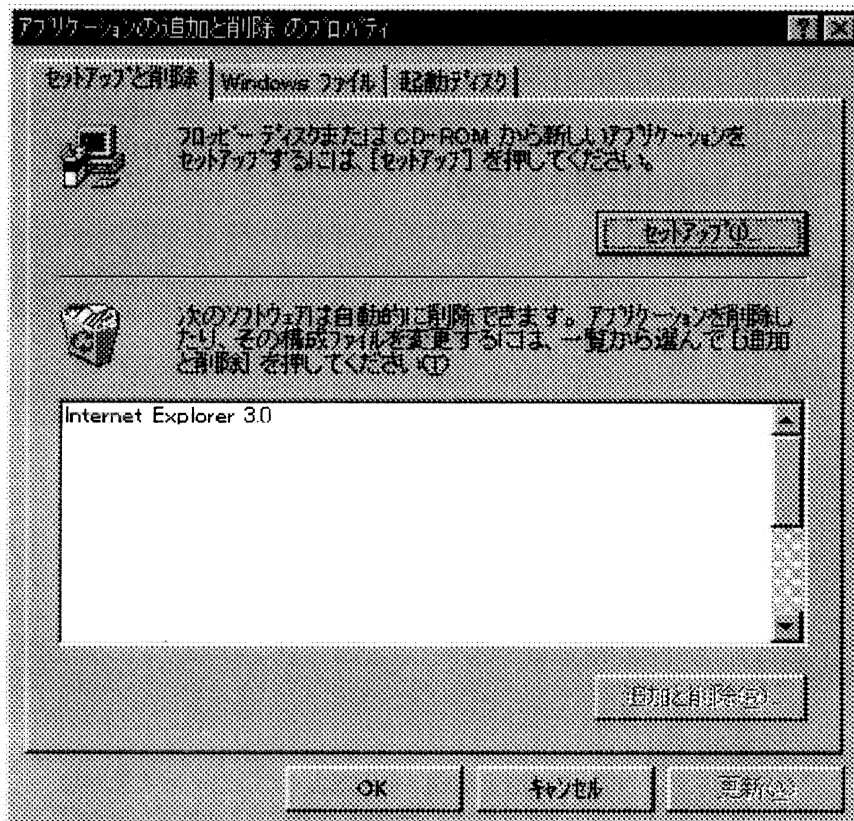
この章では PPP 接続に必要なダイヤルアップネットワークの設定を行います。図の如く【マイコンピュータ】に【ダイヤルアップネットワーク】のアイコンがすでに設定してあれば、次章の『ダイヤルネットワークの登録』に進んでください

3.1. 【コントロールパネル】から【アプリケーションの追加と削除】を選択する



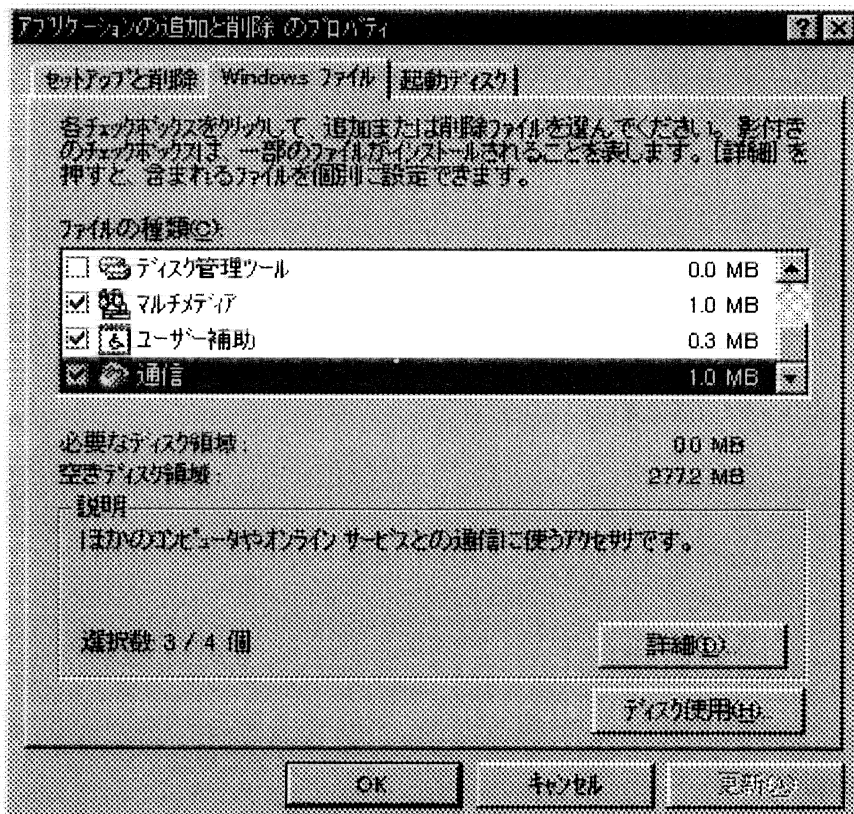
【コントロールパネル】のウィンドウを開き、【アプリケーションの追加と削除のプロパティ】のアイコンをダブルクリックしてください。

3.2. 【アプリケーションの追加と削除のプロパティ】から【Windows ファイル】を選択する



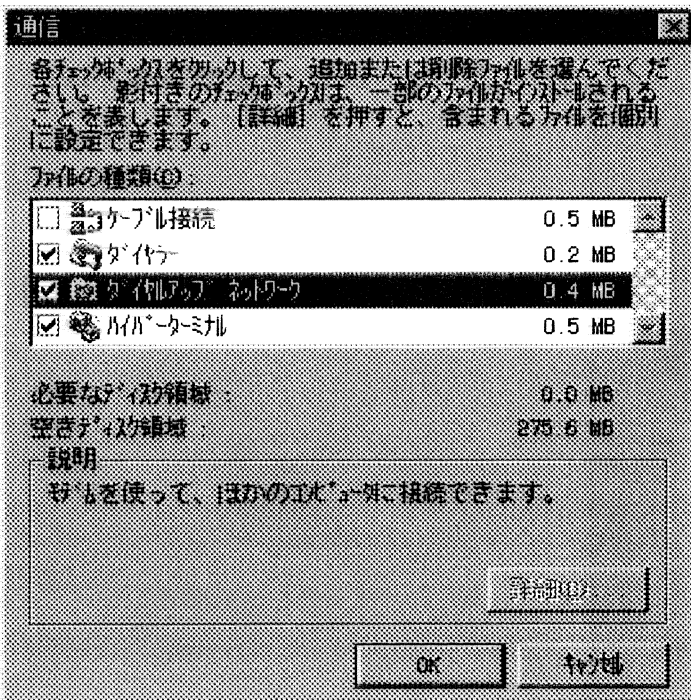
【アプリケーションの追加と削除のプロパティ】の
 インドウが開くので、【Windows ファイル】タグ
 クリックしてください。

3.3. 【Windows ファイル】から【通信】を選択する



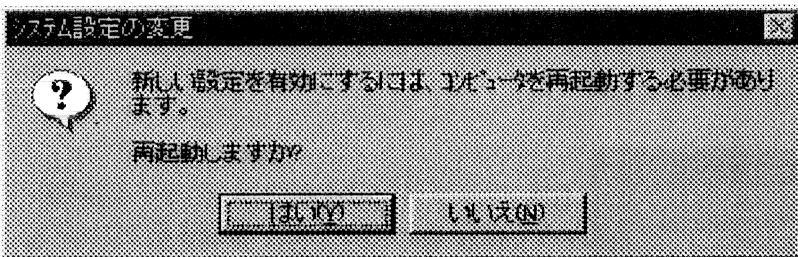
【Windows ファイル】のタグ中の【ファイルの種類】
 から【通信】をチェックして、【詳細】をクリック
 してください。

3.4. 【通信】 から【ダイヤルアップネットワーク】を選択



【通信】のウィンドウが開くので、【ファイルの種類】から【ダイヤルアップネットワーク】をチェックして、【OK】をクリックしてください。その後、必要な設定が行われます。なお、設定の時 Windows95 の OS のディスクが必要になることがありますので画面の指示に従ってください。

3.5. 【システム設定の変更】



【新しい設定を有効にするには、コンピュータを再起動する必要があります。再起動しますか?】のウィンドウがきます。これまで行った設定は再起動しなければ反映されません。再起動しても問題が無ければ、【はい】をクリックしてください。コンピュータが再起動します。これで、ダイヤルアップネットワークの設定は終了しました。

4. ダイヤルアップネットワークの登録

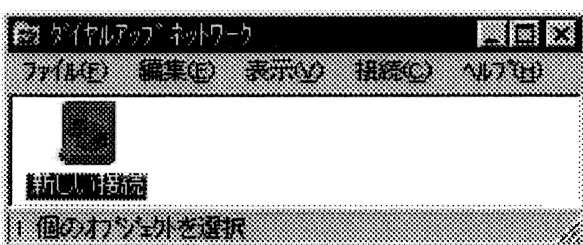
ここではお静処理センターに接続するための登録を行います。

4.1. 【マイコンピュータ】から【ダイヤルアップネットワーク】を選択する



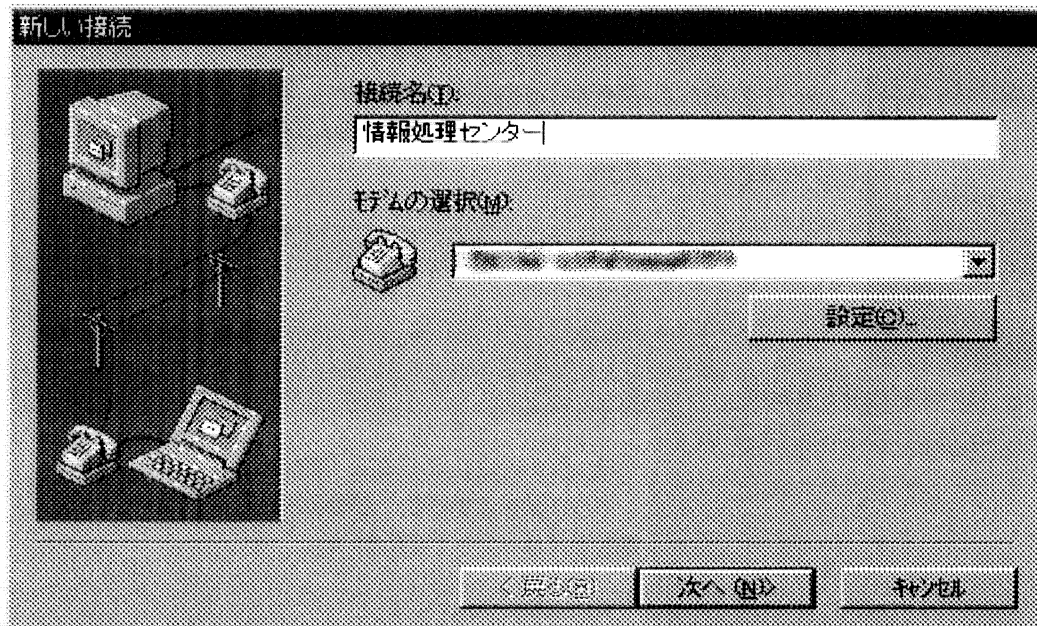
【マイコンピュータ】ウィンドウの【ダイヤルアップネットワーク】のアイコンダブルクリックしてください。

4.2. 【ダイヤルアップネットワーク】から【新しい接続】を選択する



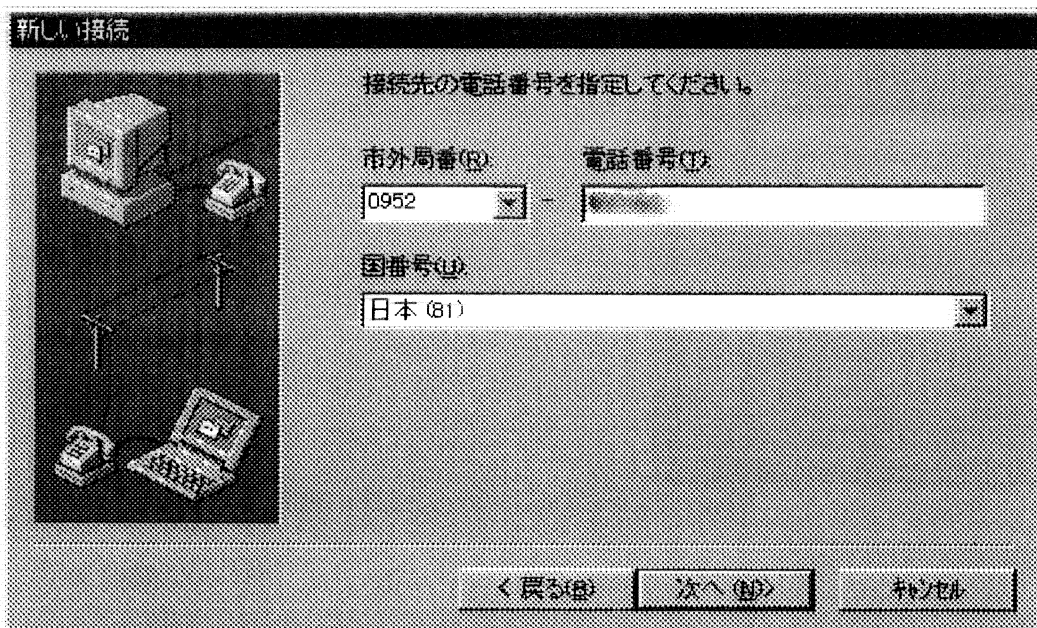
【ダイヤルアップネットワーク】のウィンドウが開くので、【新しい接続】ダブルクリックしてください。

4.3. 【新しい接続】の【接続名】、【モデムの選択】を設定する



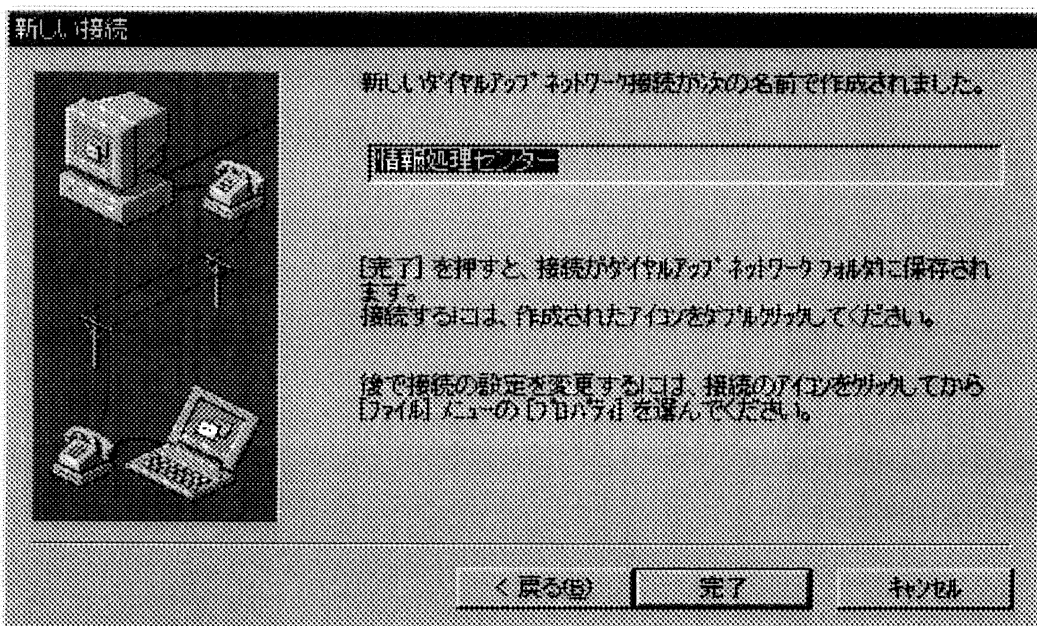
【新しい接続】のウィンドウが開
ので、まず【接続名】に適当な前
入力します。今回は「情報処理セ
ター」とします。また、【モデム
選択】で現在使用しているモデム
選択します。終了したら、【次へ
をクリックしてください。

4.4. 【新しい接続】の【市外局番】、【電話番号】、【国番号】を設定する



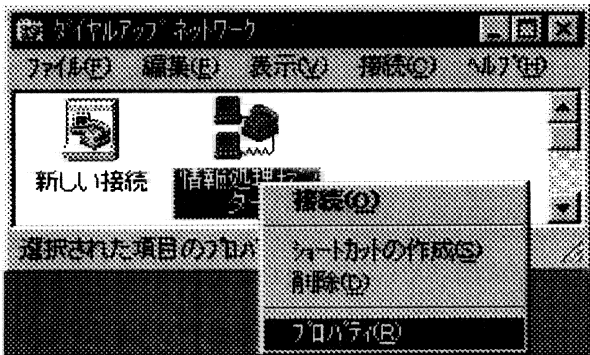
【新しい接続】のウィンドウで
【市外局番】に佐賀の市外局
0952 を入力します。【電話番号
に情報処理センターの PPP 接続
電話番号を入力します。【国番号
から【日本(81)】を選択してくだ
い。終了したら、【次へ】をクリ
クしてください。

4.5. 【新しい接続】の設定を完了する



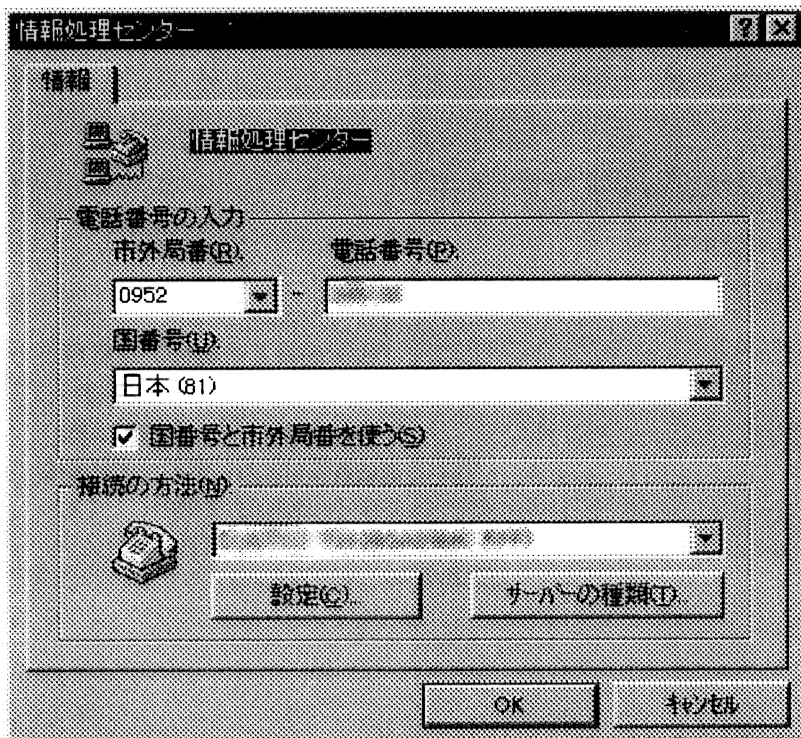
【新しい接続】のウィンドウで
【新しいダイヤルアップネット
ワーク接続が次の名前で作成され
した。】とメッセージが表示され
す。この名前で問題が無ければ【
了】をクリックしてください。

4.6.新しい接続のプロパティを設定する



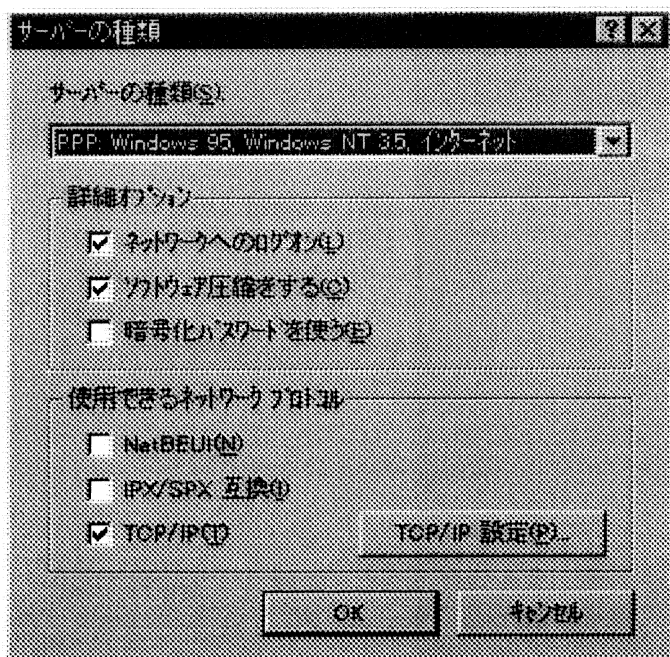
【ダイヤルアップネットワーク】のウィンドウに戻りますので、【情報処理センター】のアイコンがあることを確認してください。次に、登録した名前のアイコンを右クリックしてください。メニューが表示されますので、【プロパティ】を選択してください。

4.7. 【接続先の設定】の【接続の方法】から【サーバの種類】を設定



【接続先の設定】(ここでは『情報処理センター』)のウィンドウが開きますので、【接続の方法】の【サーバの種類】をクリックしてください。

4.8. 【サーバの種類】の【サーバの種類】、【詳細オプション】、【使用できるネットワークプロトコル】の選択



【サーバの種類】のウィンドウが開くので、【サーバの種類】が【PPP:Windows95,WindowsNT3.5,インターネット】を選択してください。【詳細オプション】から【ネットワークへのログオン】、【ソフトウェア圧縮をする】をチェックしてください。【使用できるネットワークプロトコル】から【TCP/IP】のみをチェックしてください。最後に【OK】をクリックしてください。

これで、ダイヤルアップネットワークの設定は終了です。

5.ダイヤルアップネットワークの接続

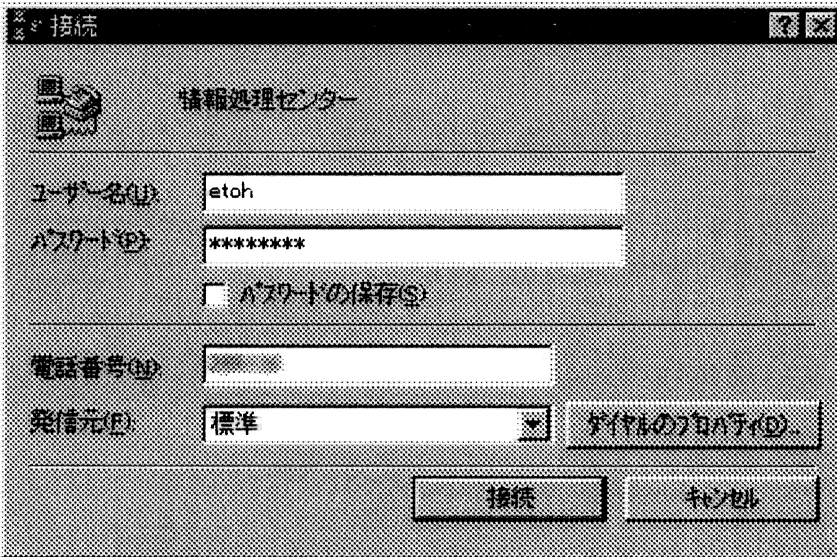
ダイヤルアップネットワークの設定で登録されたダイヤルアップネットワークで、実際に接続を行います。

5.1.【ダイヤルアップネットワーク】



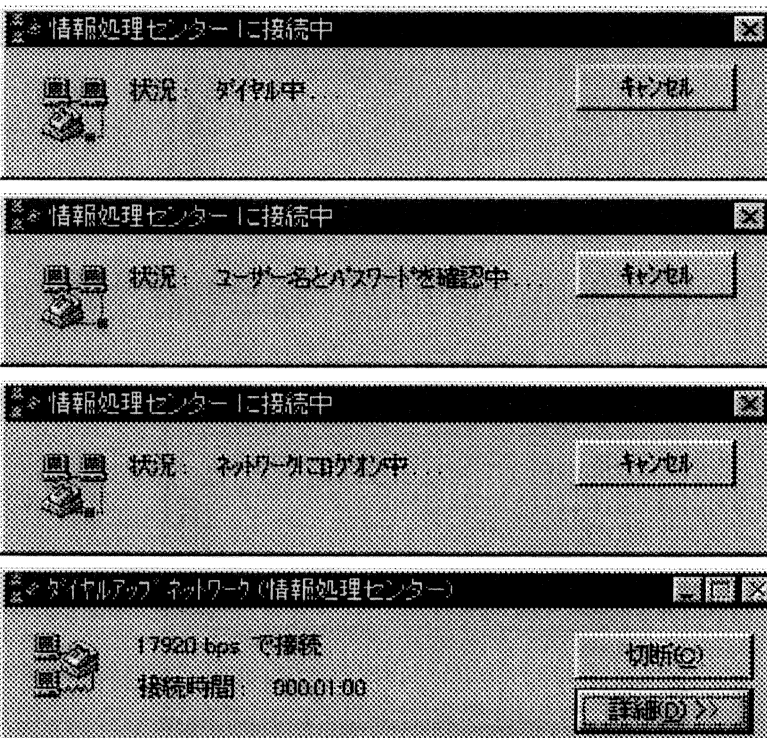
作成したダイヤルアップネットワークのアイコン(ここでは『情報処理センター』)をダブルクリックしてください。

5.2.【接続】



【接続】のウィンドウが開くので、【ユーザー名】情報処理センターのログイン名(ここでは『etoh』)入力してください。【パスワード】に情報処理センターでのパスワードを入力してください。入力が終了したら【接続】をクリックしてください。

5.3.【ダイヤルアップネットワーク】



左図のような順で、状況が進み、接続後は接続速度が表示され、接続時間がカウントされます。以上で、PPP 接続が完了しました。接続中は Netscape 等ネットワークアプリケーションが使用可能となります。なお、終了する時は、【切断】をクリックしてください。