

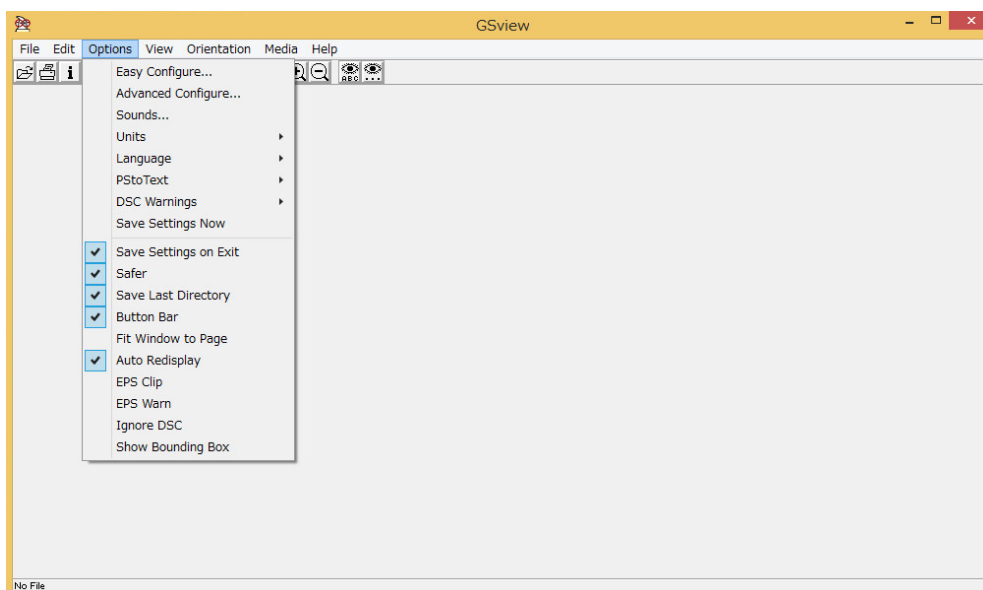
GSview 5.0 の設定

手順1. アプリ画面「GSview 5.0」をクリック、もしくは「C:\Program Files (x86)\Ghostgum\gsview\gsview32.exe」をダブルクリック

手順2. 「GSview Registration」では、「Ok」をクリック



手順3. 「Options」→「Easy Configure...」をクリック



手順4. 「Easy Configure」では、「9.18」が選択されていることを確認して、「Ok」をクリック

